

OKTOBER INFOBLATT

garage/velos-motos allemann



Seit dem 11. September sind wir endgültig an unserer neuen Adresse vorzufinden. Auf unserer Homepage können Sie die Entstehung des Neubaus nachverfolgen.

Wir freuen uns auf Ihren Besuch!

Das lange Warten hatte im September endlich ein Ende und wir durften unsere neuen Räumlichkeiten beziehen. In der Zwischenzeit haben wir uns schon gut eingelebt.



Letzten Monat haben wir unsere neuen Räumlichkeiten an der Schichtstrasse 1 in Zuchwil bezogen und uns inzwischen bereits gut eingelebt.

Wir haben grosse Freude an

unserem neuen Standort und können es kaum erwarten, ihn mit Ihnen zu teilen. Die neuen Räumlichkeiten bieten uns mehr Platz und eine verbesserte Arbeitsumgebung, die uns ermöglicht, noch besser auf Ihre Bedürfnisse einzugehen. Auch können wir Ihnen unser Sortiment nun ganz anders präsentieren.

Die Neueröffnungs-Feier ist im November geplant. Wir freuen uns auf Ihren Besuch!



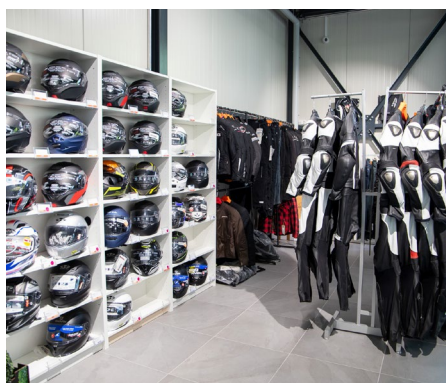
Die Zweiradsaison neigt sich bereits wieder dem Ende entgegen. Dies bedeutet für Sie, dass Sie von unserer Season-End-Aktion profitieren können. Vorbeischaun lohnt sich!



Sie finden uns ab sofort an der Schichtstrasse 1 in Zuchwil.

Unser neuer Standort in Zuchwil

Gerne geben wir Ihnen einige Einblicke in die neuen Räumlichkeiten an der Schichtstrasse 1 in Zuchwil. In unserem Ausstellungsraum können wir Ihnen unsere Produkte nun viel übersichtlicher und ansprechender zeigen.



Kennen Sie schon...



... unseren Onlineshop?



... unseren Blog?

ALPINA BRIGHTON - der Helm mit Bremslicht

Du kannst dich schützen. Mit einem Helm, der keine Zweifel offenlässt, deinen Weg erleuchtet, andere Verkehrsteilnehmende auf dich aufmerksam macht, komfortabel und rundum sicher ist. Mit dem neuen Brighton MIPS von ALPINA.

Die grösste Gefahr für Fahrradfahrende geht auf der Strasse von anderen Fahrzeugen und Menschen aus, die einen übersehen, die Geschwindigkeit nicht richtig einschätzen oder rücksichtslos abbiegen. Deshalb hat ALPINA den urbanen Fahrradhelm neu durchdacht und ihn sichtbar gemacht.

Der BRIGHTON MIPS macht alle anderen Verkehrsteilnehmer auf Sie aufmerksam. Er **leuchtet hinten und vorne** und hat sogar ein **integriertes Bremslicht**. Und im Falle eines Sturzes schützt der Helm mit dem **EPS-Kern**, der Stösse absorbiert, bestmöglich und fängt mit dem **MIPS-System** die Rotationskräfte ab, die bei einem Unfall auftreten können und schützt damit vor Gehirnerschütterungen.

Für die Beleuchtung stehen **4 Modis** zur Verfügung: Dauerleuchten vorne und hinten, Dauerleuchten vorne und langsames Blinken hinten, vorne aus und Dauerleuchten hinten, kurz-langes Blinken vorne und hinten. Mit **bis zu 15 Stunden Leuchtdauer** ist man damit sicher unterwegs. Innerhalb von 50 Minuten kann der Helm mit einem USB-C-Ladekabel wieder vollgeladen werden. Wird der Helm nicht bewegt, schaltet er sich nach 10 Minuten automatisch aus.

Das innovative Bremslicht wird durch einen Gyroskop-Sensor gesteuert, der die negative Beschleunigung misst. So werden andere Verkehrsteilnehmer mit einem rot-blinkenden Licht gewarnt, wenn die Geschwindigkeit abnimmt.

Der BRIGHTON MIPS von ALPINA ist per sofort bei uns in den Farben schwarz und hellgrau in den Grössen 51-55 und 55-59 verfügbar.

Preis: CHF 289.00

Beim Kauf des ALPINA BRIGHTON MIPS erhalten Sie bei uns im Geschäft gratis einen Powerbank dazu! Nur solange Vorrat.



BRIGHTON MIPS - der innovative Helm von ALPINA mit integriertem Bremslicht.



Der Helm lässt sich mit dem mitgelieferten USB-C-Kabel wieder aufladen.



SUZUKI Hybrid-Bonus bis Ende Dezember 2023

Folgende Prämien gelten für Kaufverträge bis 31. Dezember 2023:

SUZUKI Ignis, Swift und Swift Sport: CHF 500.00

SUZUKI S-Cross, Vitara und Swace: CHF 1'000.00

SUZUKI Across: CHF 1'500.00

Unsere Waschanlage ist wieder in Betrieb

Natürlich steht auch an unserem neuen Standort unsere vollautomatische Waschanlage für Sie bereit.

Häufige Fragen zu unserer Waschanlage

Wie kann ich ein Waschprogramm lösen?

Es gibt zwei Möglichkeiten:

- 1. Lösen eines Waschcodes:** Sie können bei uns am Empfang einen einmaligen Waschcode lösen. So erhalten Sie einen Code, den Sie bei der Waschanlage eingeben können, damit diese automatisch startet.
- 2. Lösen einer Washkarte:** Sie können bei uns auch eine Washkarte lösen, auf die Sie einen beliebigen Betrag laden können. So kann die Waschanlage während unseren Öffnungszeiten selbstständig benutzt werden.

Auf der Washkarte ist ein Depot von CHF 10.00

Die Washkarte kann übrigens auch für unseren Staubsauger verwendet werden.

Wann hat die Waschanlage geöffnet?

Die Waschanlage kann immer während unseren Öffnungszeiten genutzt werden.

Worauf muss ich bei der Benützung der Waschanlage achten?

Wenn Sie mit Ihrem Auto in die Waschanlage hineinfahren, wird mit einer digitalen Anzeige signalisiert, wie weit Sie fahren müssen. Erscheint ein rotes "Stopp" auf der Anzeige, können Sie das Fahrzeug ausschalten.

Die Waschanlage startet automatisch, wenn der Code bzw. die Washkarte am Eingabekasten (an der Wand) aktiviert wird. Wir empfehlen, zuvor die Antenne abzunehmen (falls möglich) und die Seitenspiegel einzuklappen.

Sobald das Programm beendet ist, können Sie wieder in das Fahrzeug einsteigen und herausfahren.



Unsere Waschanlage ist öffentlich und kann während unseren Öffnungszeiten benutzt werden.

Die Preise finden Sie auf unserer Homepage:



Bereits jetzt vormerken!

Am Wochenende des **18./19. November 2023** werden wir unseren neuen Standort gerne gebührend mit Ihnen einweihen. Dazu laden wir Sie herzlich zu unserer **Neueröffnungs-Feier** ein!



Garage Allemann AG

Schichtstrasse 1
4528 Zuchwil

Tel:
E-Mail:
Homepage:

032 685 78 15
info@garage-allemann.ch
www.garage-allemann.ch